

Liebe Kolleginnen und Kollegen,

in Absprache mit dem Staatlichen Schulamt der LHM und beziehend auf den ASV-Newsletter 59 bzw. der Email vom Staatlichen Schulamt 'Listen zur Fachlehrerstundenanforderung' vom 11.5.2017 soll der Vorgang zur Fachlehreranforderung zum besseren Verständnis aller Beteiligten konkret beleuchtet werden.

Die Ausdrücke der vereinzelt Wahlfächer sollten wie folgt aufgebaut sein:

tatsächlich, namentlich im Kurs eingetragene Schüler

Pflicht-/Wahlpflichtunterricht - Unterrichtsverteilung

Klasse	Fach	Lehrkraft	WStd	Koppel	Abw	Abw	Bereich	UArt	Bezeichnung	Schüler	Schüler	Schüler
8aG	Wi		4	wi8				p	Wi/wi8	5		5
8bMG	Wi		4	wi8				p	Wi_1/8bMG	7		7
8cMG	Wi		4					p	Wi_1/8cMG	12		12
Summe für Fach/Fachgruppe Wi: 26 Wochenstunden												
Summe für alle Fächer/Fachgruppen: 8 Wochenstunden												

geplante Anzahl der Schüler, welche aus dieser Klasse für dieses Unterrichtselement eingeplant sind

Bitte prüfen, ob in der grün gekennzeichneten Spalte nicht fälschlicherweise die Gesamtzahl der Schüler der Klasse steht!

Im Idealfall sind Plan-Zahl und Ist-Zahl identisch, in manchen Fällen können sie jedoch abweichen falls diverse, eingeplante Schüler noch nicht bekannt sind. Ebenso kann die rote Spalte auch leer sein.

Sie können die Planzahlen der Unterrichtselemente hier ändern: Datei - Unterricht - Unterrichtsverteilung - Liste Pflicht-/Wahlunterricht:

ASV - Amtliche Schulverwaltung Version 1.31.342.032.20.by

Datensatz Bearbeiten Auswertungen Unterrichtsverteilung Modulbezogene Funktionen Fenster Hilfe

Gewähltes Schuljahr: 2017/18 Gewählter Tag: 01.08.2017 Schuljahr Beginn: Klasse beibehalten

Start X Klassen / Klassengruppen X Liste Pflicht 2290 GMS X Berichtsbibliothek-Auswertungen X

Pflicht-/Wahlpflichtunterricht

Schulnr. Klasse /ngruppe 8cMG Klassenleitung Gor Gora UnterrSprache Kursstärke 12

Fach/-gruppe Wi Bildungsgang MS_M Farbe

Koppel

geschützt

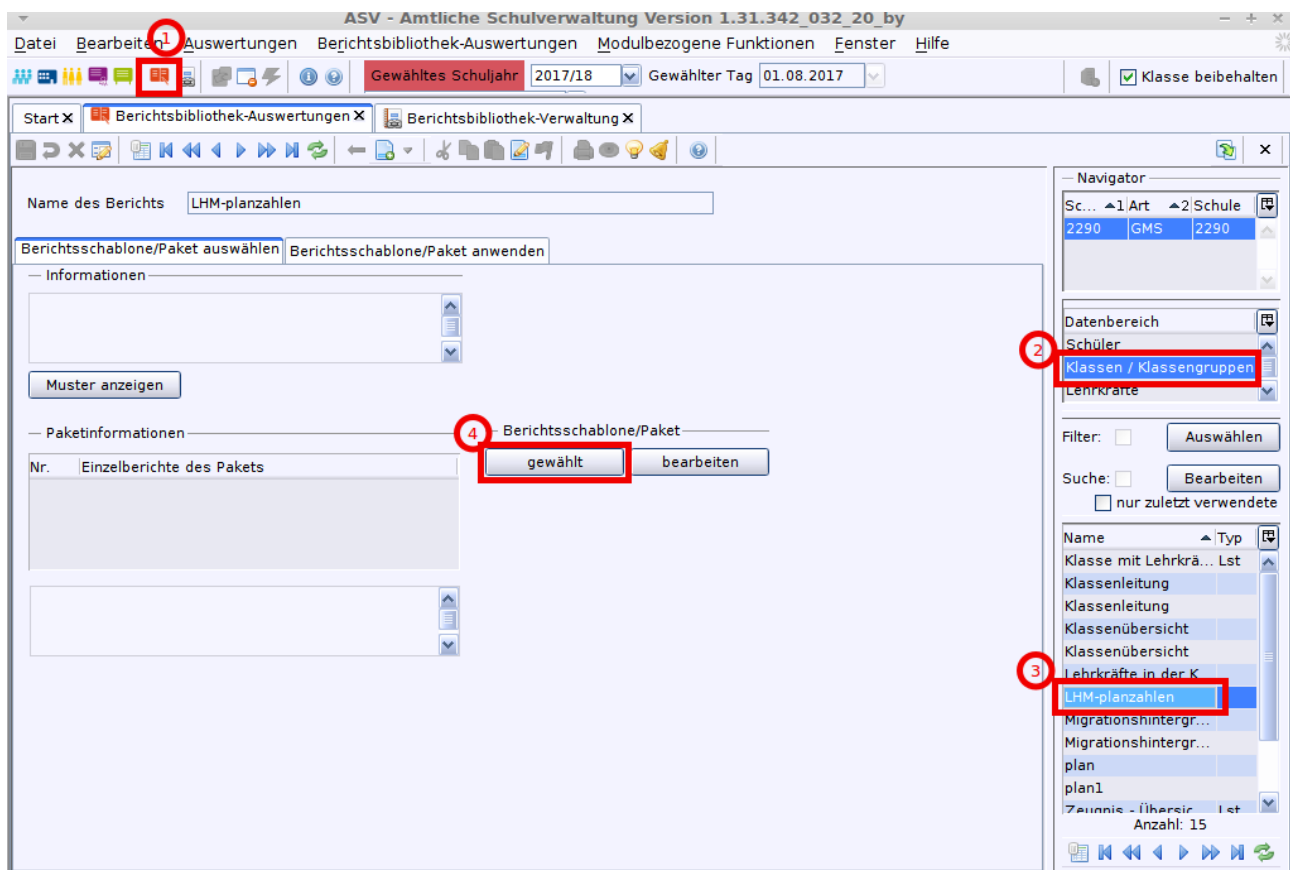
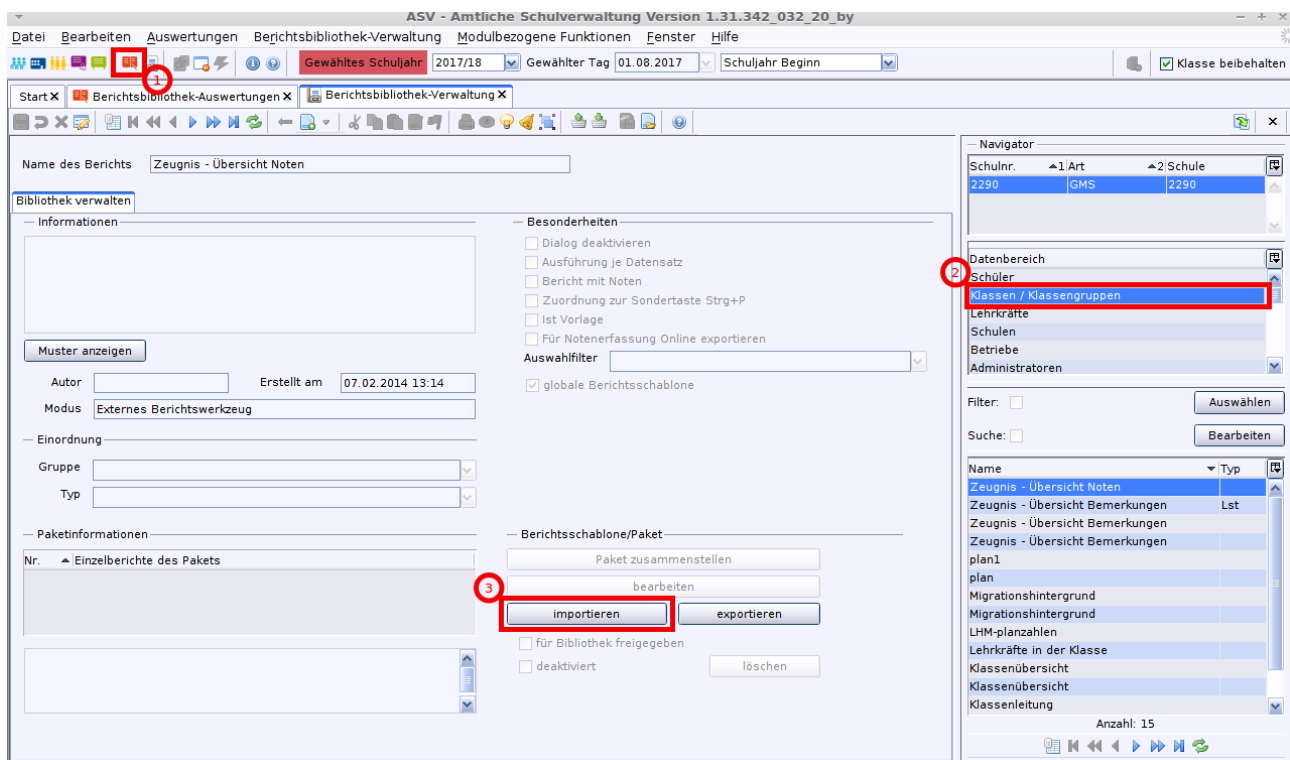
Lehrkraft markieren Koppel markieren Abweichung markieren Bereich markieren geschützte markieren Koppel autom. anpassen Mehrarbeit melden nur Lehrkräfte im Fach

Filter Schnelleingabe Bemerkung

Klasse	Klassengruppe	Fach	Fachgruppe	Lehrkraft	WStd	Koppel	Abw	Art	Abw	WStd	Bereich	UArt	Bezeichnung	Schüler tats.	Schüler extern	Schüler gepl.
7cMG		Wi			1							p	Wi_1/7cMG	11		15
7dMG		Wi			1							p	Wi_1/7dMG	12		15
8aG		Wi			4	wi8						p	Wi/wi8	5		5
8bMG		Wi			4	wi8						p	Wi_1/8bMG	7		7
8cMG		Wi			4							p	Wi_1/8cMG	12		12
9aG		Wi			4	wi9						p	Wi_1/9aG	3		3
9bG		Wi			4	wi9						p	Wi/wi9	4		4
9cMG		Wi			4	wi9						p	Wi/wi9	6		19
9dMG		Wi			4	wi9						p	Wi/wi9	10		21

Um Ihre Unterrichtsplanung auf Plausibilität zu prüfen und um ggf. Optimierungsvorschläge machen zu können, benötigt das Schulamt weitere Informationen (Gesamtzahl geplante Schüler pro Klasse, m/w). Dies kann in Form eines Berichts im Datenbereich 'Klassen/Klassengruppen' erstellt werden. Importieren Sie zu diesem Zweck den angehängten Bericht 'LHM-planzahlen

bsb':



ASV - Amtliche Schulverwaltung Version 1.31.342_032_20_by

Datei Bearbeiten Auswertungen Berichtsbibliothek-Auswertungen Modulbezogene Funktionen Fenster Hilfe

Gewähltes Schuljahr 2017/18 Gewählter Tag 01.08.2017

Klasse beibehalten

Start X Berichtsbibliothek-Auswertungen X Berichtsbibliothek-Verwaltung X

Name des Berichts LHM-planzahlen

Berichtsschablone/Paket auswählen Berichtsschablone/Paket anwenden

Informationen

Muster anzeigen

Paketinformationen

Nr. Einzelberichte des Pakets

Besonderheiten

Anzahl der Ausdrucke 1

Berichtsschablone/Paket

eingebundene Filter

aktiv aktiv

Ausgabeesellungen ändern

Vorschau

anwenden

Auswahl der Daten

Filter: Auswählen

Suche: Bearbeiten

S	Klas	Inst	S
2290	5aG	5	1
2290	5bG	5	2
2290	6aG	6	3
2290	6bG	6	4
2290	7aG	7	5
2290	7bG	7	6
2290	7cMG	7	7
2290	7dMG	7	8
2290	8aG	8	9
2290	8bMG	8	10
2290	8cMG	8	11
2290	9aG	9	12
2290	9bG	9	13
2290	9cMG	9	14
2290	9dMG	9	15
2290	10aM	10	16
2290	10bMG	10	17
2290	10cMG	10	18
2290	10V1G	9A	19
2290	10V2G	10	20
2290	EX-QA	9	21
2290	EX-MA	10	22

Anzahl: 25

LHM-planzahlen

Schülerzplanahlen aller Klassengruppen

Nr.	Klasse	PLAN	männl.	weibl.	
1	5aG	19	7	12	
2	5bG	17	8	9	
3	6aG	19	12	7	
4	6bG	17	9	8	
5	7aG	15	11	4	
6	7bG	16	6	10	
7	7cMG	15	9	6	
8	7dMG	15	9	6	
9	8aG	15	10	5	
10	8bMG	16	6	10	
11	8cMG	20	13	7	
12	9aG	18	8	10	
13	9bG	16	9	7	
14	9cMG	19	11	8	
15	9dMG	21	14	7	
16	10aM	24	12	12	
17	10bMG	24	18	6	
18	10cMG	18	11	7	
19	10V1G	24	12	12	
20	10V2G	23	13	10	

Sie können diesen Bericht als PDF-Datei abspeichern oder auf Papier ausdrucken und an den zuständigen Schulrat im Staatlichen Schulamt übermitteln.

Idealerweise sollten die Zahlen bis Montagmittag 15.5. beim Schulamt sein.

Ihr ASV-MUC Team GMS LHM